

# Rv208

## Verschlussstopfen



ROSSMANEK

DER GRÜNE  
PNEUMATIK-KATALOG



**ZTR Rossmanek GmbH**

Am Pickhammer 9

D-58802 Balve

info@ztr.de

www.ztr.de

Fon: +49 (0) 2375/9299-0

Fax: +49 (0) 2375/9299-21

2.1

## Bestellnummer- System

101.

01.

08.

13

Serie	Bezeichnung
101:	Steckverbinder aus Metall- vernickelt
102:	Steckverbinder aus Kunststoff
103:	Steckverbinder aus Edelstahl
106:	Modular Air- Clip- System
109:	Kunststoffsteckverbinder, große Nennweite
111/112:	Funktionsverschraubung
116:	Funktionsverschraubung für Serie 106
151:	Schnellverschraubung aus Metall
152:	Schnellverschraubung aus Kunststoff
201:	Klemmringverschraubung aus Metall und Zubehör
202:	Klemmringverschraubung aus Kunststoff und Zubehör
203:	Verschraubung aus Edelstahl
207:	Verschraubungszubehör aus Messing
208:	Verschlussstopfen
209:	Verschraubungszubehör aus Metall, vernickelt
300:	Kupplungen und Zubehör
400:	Kugelhähne
500:	Schlauch, Rohr und Zubehör
600:	Manometer (siehe auch Schlüssel bei Serie 600)
700:	Druckluftaufbereitung
800:	Schalldämpfer
900:	Balgzylinder und Schwingungsisolatoren

Nummer	Anschluss
00:	neutral
04:	4 mm
05:	5mm
06:	6mm
08:	8mm
09:	1/8" NPT
10:	10mm- 1/8" (zyl./kon.)
12:	12mm- 1/4" NPT
13:	1/4" (zyl./kon.)
14:	14mm
16:	3/8" NPT
17:	3/8" (zyl./kon.)
20:	1/2" NPT
21:	1/2" (zyl./kon.)
26:	3/4" NPT
27:	3/4" (zyl./kon.)
31:	M6 x 0,75
32:	M6 x 1
34:	1" (zyl./kon.)
35:	M7
38:	M8
44:	M10
51:	M12 x 1
52:	M12 x 1,25
53:	M12 x 1,5

Nummer: Artikel (einige Beispiele)	
01:	gerader Einschraub- Anschluss, zyl.
02:	Winkel- Verbinder
03:	L- Einschraubanschluss, kon.
04:	T- Verbinder
05:	gerader Einschraubanschluss, kon.
06:	gerader Verbinder
07:	Kreuzverbinder
08:	T- Einschraubanschluss, drehbar, kon.
09:	Winkel- Einschraubanschluss, fest, kon.
10:	Hohlschraube
11:	Winkel- Ringanschluss
12:	T- Ringanschluss
14:	gerader Aufschraubanschluss
16:	gerader Schottverbinder
18:	Winkel- Schwenkanschluss
19:	T- Schwenkanschluss
22:	Schlauchstecktülle
23:	L- Einschraubanschluss, fest, kon.
24:	einfache Aufschraubhohlschraube
29:	Winkel- Einschraubanschluss, lang
30:	3- Wegeverteiler
32:	gerader Schottverbinder, Innengewinde
33:	Winkel- Schottverbinder
34:	T- Schottverbinder
37:	Dichtring
40:	25m Rolle Schlauch
41:	Doppel- Winkel- Einschraubanschluss, kon.
42:	Doppel- Winkel- Einschraubanschluss, zyl.
45:	Doppel- T- Einschraubanschluss
50:	50 mRolle Schlauch

Nummer: Artikel (einige Beispiele)	
50:	T- Schraub- Doppelmuffenanschluss
52:	Winkel- Schraubanschluss
55:	Doppelmuffe
56:	Aufschraubtülle
60:	6- Wege- Verteiler
60:	100m Rolle Schlauch
61:	Gerader Übergangsstutzen, konisch
62:	Verlängerung
63:	Reduzierung, konisch
66:	Reduzierung
68:	Reduzierung, zylindrisch
69:	Reduzierung
69:	Gerader Übergangsstutzen, zylindrisch
69:	Winkel- Aufschraubanschluss, drehbar
70:	Reduzierung, versenkbar
72:	Kugelhahn, IG-IG, PN25
73:	Kugelhahn, IG-AG, PN25
78:	T- Aufschraubanschluss, drehbar
79:	Winkel- Einschraubanschluss, drehbar, kon.
81:	gerader Einschraubanschluss, rund
82:	3- Wegehahn, L- Bohrung
83:	3- Wegehahn, T- Bohrung
90:	Miniatrhahn, IG-IG
90:	Winkel- Einschraubanschluss, drehbar, zyl.
91:	Winkel- Einschraubanschluss, drehbar, zyl.
91:	Einschraubtülle, zylindrisch
93:	L- Einschraubanschluss, drehbar, zyl.
95:	Doppelnippel, lösbar
97/98:	T- Einschraubanschluss, drehbar, zyl.
97:	Entlüftungskugelhahn, abschließbar

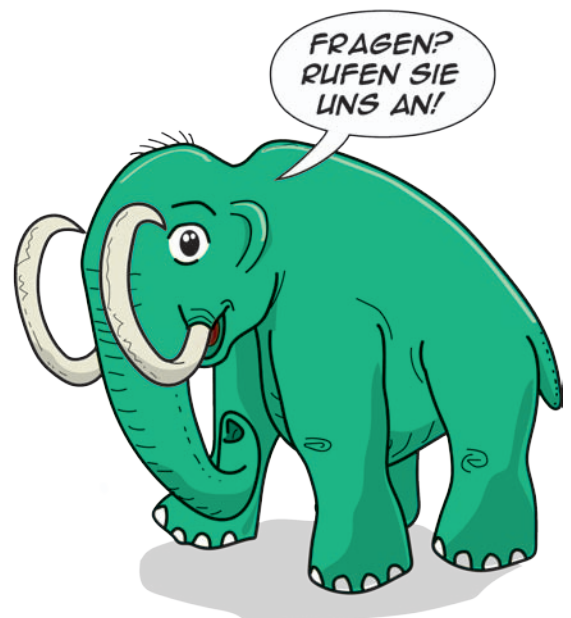
Schlauch- Farbe	
00:	farblos
10:	schwarz
20:	grün
30:	rot
40:	blau
50:	gelb
<b>Sonderfarben:</b>	
01:	weiss
05:	grau
25:	hellgrün
45:	hellblau
60:	Pink
70:	braun
80:	orange

**Andere Artikel  
und  
Ausführungen  
auf Anfrage  
lieferbar !**

## Verschlussstopfen, andere Ausführungen auf Anfrage

### Stopfen, Messing, Messing vernickelt, Edelstahl, Kunststoff

208.01:Seite 3 Messing 	208.05:Seite 3 Messing 	208.09:Seite 3 Messing, blank 	208.25.00:Seite 3 Messing 	208.25.01:Seite 3 Messing 	208.25.01:Seite 4 Messing, FKM (Viton) 
208.25.01:Seite 4 Messing, EPDM 	208.25.02:Seite 4 Messing 	203.25.00:Seite 4 Edelstahl 	202.25:Seite 4 Kunststoff 	203.25.01:Seite 5 Edelstahl, FKM (Viton) 	203.25.01:Seite 5 Edelstahl, EPDM 
203.25.03:Seite 5 Edelstahl, DIN 910 					



**Verschlussstopfen, andere Ausführungen auf Anfrage**

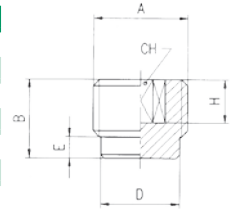
**Serie**

**208.01.**



MS-Stopfen mit Innensechskant DIN 906,  
zylindrisches Gewinde UNI-ISO 228/1

Artikel-Nr.	A	B	H	SW
208.01.00.10	1/8	7,5	5	5
208.01.00.13	1/4	10,0	7	6
208.01.00.17	3/8	11,0	7	8
208.01.00.21	1/2	13,0	8	10



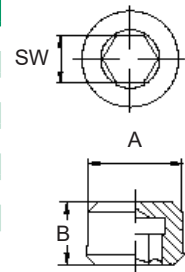
**Serie**

**208.05.**



MS-Stopfen mit Innensechskant DIN 906,  
konisches Gewinde UNI-ISO 7/1

Artikel-Nr.	A	B	SW
208.05.00.10	1/8	8,0	5
208.05.00.13	1/4	10,5	6
208.05.00.17	3/8	11,0	8
208.05.00.21	1/2	13,0	10
208.05.00.27	3/4	12,0	12
208.05.00.34	1	19,0	18



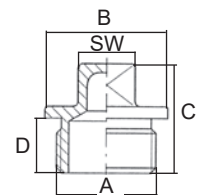
**Serie**

**208.09.**



MS- Stopfen mit Bund und Vierkant, blank  
zylindrisches Gewinde UNI-ISO 228/1

Artikel-Nr.	A	B	C	D	SW
208.09.00.10	1/8	14	13,0	7,0	7
208.09.00.13	1/4	16	14,0	6,5	10
208.09.00.17	3/8	22	16,5	7,5	10
208.09.00.21	1/2	26	18,0	9,0	13
208.09.00.27	3/4	33	30,5	14,5	17
208.09.00.34	1	41	36,5	18,5	19
208.09.00.42	1 1/4	51	41,5	21,5	22
208.09.00.49	1 1/2	58	42,5	22,5	22
208.09.00.60	2	70	47,5	25,5	27
208.09.00.90	3	96	43,0	25,0	40



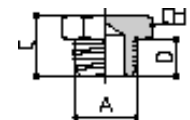
**Serie**

**208.25.**



MS-Stopfen mit Außensechskant  
zylindrisches Gewinde UNI-ISO 228/1

Artikel-Nr.	A	C	D	CH
208.25.00.08	M5	8,0	4,0	8
208.25.00.10	1/8	10,0	6,0	14
208.25.00.13	1/4	13,0	7,0	17
208.25.00.17	3/8	13,5	8,0	19
208.25.00.21	1/2	15,5	9,0	24
208.25.00.27	3/4	17,0	11,5	30
208.25.00.34	1	19,0	12,0	36



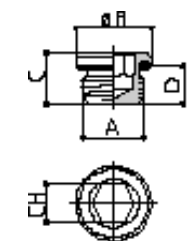
**Serie**

**208.25.01.**



MS-Stopfen mit Innensechskant  
und gekammertem O-Ring aus NBR  
zylindrisches Gewinde UNI-ISO 228/1

Artikel-Nr.	A	B	C	D	CH
208.25.01.08	M5	8,0	6,0	4,0	2,5
208.25.01.10	1/8	13,0	9,0	6,0	6
208.25.01.13	1/4	16,0	11,0	8,0	8
208.25.01.17	3/8	20,6	12,5	9,0	8
208.25.01.21	1/2	25,0	16,0	12,0	12
208.25.01.35	M7	10,0	8,7	4,8	3



## Verschlussstopfen, andere Ausführungen auf Anfrage

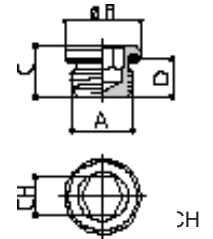
### Serie

### 208.25...20

MS-Stopfen mit Innensechskant  
und gekammertem O-Ring aus FKM (Viton), -50°C bis 200°C  
zylindrisches Gewinde UNI-ISO 228/1



Artikel-Nr.	A	B	C	D	CH
208.25.01.08.20	M5	8,0	6,0	4,0	2,5
208.25.01.10.20	1/8	13,0	9,0	6,0	6
208.25.01.13.20	1/4	16,0	11,0	8,0	8
208.25.01.17.20	3/8	20,6	12,5	9,0	8
208.25.01.21.20	1/2	25,0	16,0	12,0	12
208.25.01.35.20	M7	10,0	8,7	4,8	3



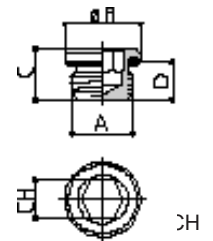
### Serie

### 208.25...30

MS-Stopfen mit Innensechskant  
und gekammertem O-Ring aus EPDM, -60°C bis 160°C  
zylindrisches Gewinde UNI-ISO 228/1



Artikel-Nr.	A	B	C	D	CH
208.25.01.08.30	M5	8,0	6,0	4,0	2,5
208.25.01.10.30	1/8	13,0	9,0	6,0	6
208.25.01.13.30	1/4	16,0	11,0	8,0	8
208.25.01.17.30	3/8	20,6	12,5	9,0	8
208.25.01.21.30	1/2	25,0	16,0	12,0	12
208.25.01.35.30	M7	10,0	8,7	4,8	3



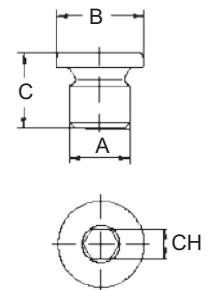
### Serie

### 208.25.02.

MS-Stopfen mit Innensechskant DIN 908,  
zylindrisches Gewinde UNI-ISO 228/1



Artikel-Nr.	A	B	C	CH
208.25.02.08	M5	8	9	Außen: 8
208.25.02.10	1/8	14	11	5
208.25.02.13	1/4	18	15	6
208.25.02.17	3/8	22	15	8
208.25.02.21	1/2	26	18	10
208.25.02.27	3/4	32	20	12



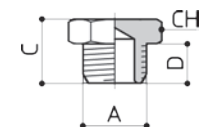
### Serie

### 203.25.

Stopfen mit Außensechskant, Edelstahl  
konisches Gewinde



Artikel-Nr.	A	C	D	CH
203.25.00.10	1/8	10,0	6,0	14
203.25.00.13	1/4	13,0	7,0	17
203.25.00.17	3/8	13,5	8,0	19
203.25.00.21	1/2	15,5	9,0	24
203.25.00.27	3/4	17,0	11,5	30
203.25.00.34	1	19,0	12,0	36



siehe auch Seite 73

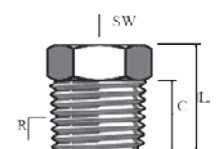
### Serie

### 202.25.

Stopfen  
zylindrisches Gewinde UNI-ISO 228/1



Artikel-Nr.	R	L	C	D	E	F	G	SW
202.25.10.00	1/8	14,0	9,0					12
202.25.13.00	1/4	16,0	10,5					14
202.25.17.00	3/8	16,0	10,5					17
202.25.21.00	1/2	20,0	12,5					22



**Verschlussstopfen, andere Ausführungen auf Anfrage**

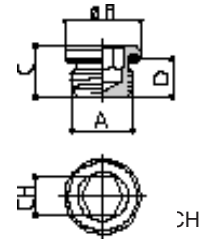
**Serie**

**203.25...20**

Edelstahl-Stopfen mit Innensechskant (AISI316)  
und gekammertem O-Ring aus FKM (Viton), -50°C bis 200°C  
zylindrisches Gewinde UNI-ISO 228/1



Artikel-Nr.	A	B	C	D	CH
203.25.01.08.20	M5	8,0	6,0	4,0	2,5
203.25.01.10.20	1/8	13,0	9,0	6,0	6
203.25.01.13.20	1/4	16,0	11,0	8,0	8
203.25.01.17.20	3/8	20,6	12,5	9,0	8
203.25.01.21.20	1/2	25,0	16,0	12,0	12
203.25.01.35.20	M7	10,0	8,7	4,8	3



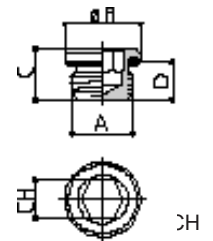
**Serie**

**203.25...30**

Edelstahl-Stopfen mit Innensechskant (AISI316)  
und gekammertem O-Ring aus EPDM, -60°C bis 160°C  
zylindrisches Gewinde UNI-ISO 228/1



Artikel-Nr.	A	B	C	D	CH
203.25.01.08.30	M5	8,0	6,0	4,0	2,5
203.25.01.10.30	1/8	13,0	9,0	6,0	6
203.25.01.13.30	1/4	16,0	11,0	8,0	8
203.25.01.17.30	3/8	20,6	12,5	9,0	8
203.25.01.21.30	1/2	25,0	16,0	12,0	12
203.25.01.35.30	M7	10,0	8,7	4,8	3



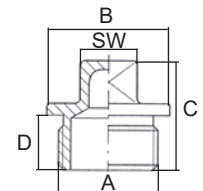
**Serie**

**203.25.03**

Stopfen mit Außensechskant, DIN 910  
zylindrisches Gewinde



Artikel-Nr.	A	B	C	D	SW
203.25.03.10	1/8	14	17,0	8	10
203.25.03.13	1/4	18	21,0	12	13
203.25.03.17	3/8	22	21,0	12	17
203.25.03.21	1/2	36	26,0	14	19
203.25.03.27	3/4	32	30,0	16	24
203.25.03.34	1	39	32,0	16	27
203.25.03.42	1 1/4	49	33,0	16	30
203.25.03.49	1 1/2	62	33,0	16	30
203.25.03.60	2	68	40,0	20	36



andere Abmessungen auf Anfrage